

فكرة المشروع النهائي

تصميم حديقة لمربع سكني

م. حنين صالح
نماذج تصميم داخلي

متطلبات المشروع

- عمل مجسم بحجم A4 او A3 لحديقة تخدم حي سكني (مربع سكني)
- هذه الحديقة يجب ان تشمل على عدد من المرافق مثل :

1. منطقة للعب

2. منطقة للجلوس (ممكن ان تكون مرفقه بكافيتيريا صغيرة او كشك)

3. ممرات للمشبي والتنقل

4. منطقة للرياضة

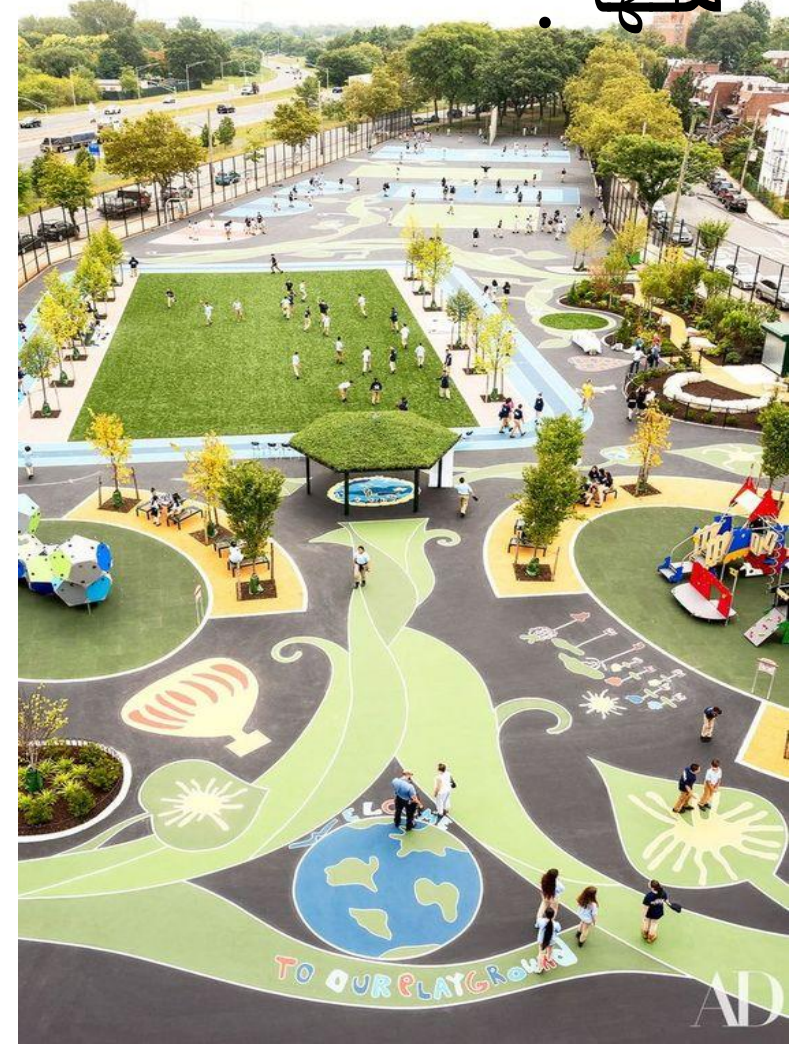
5. الاخذ بعين الاعتبار وجود المقاعد والمظلات وممكن ادخال عنصر المياه بالتصميم (نوافير مائية)

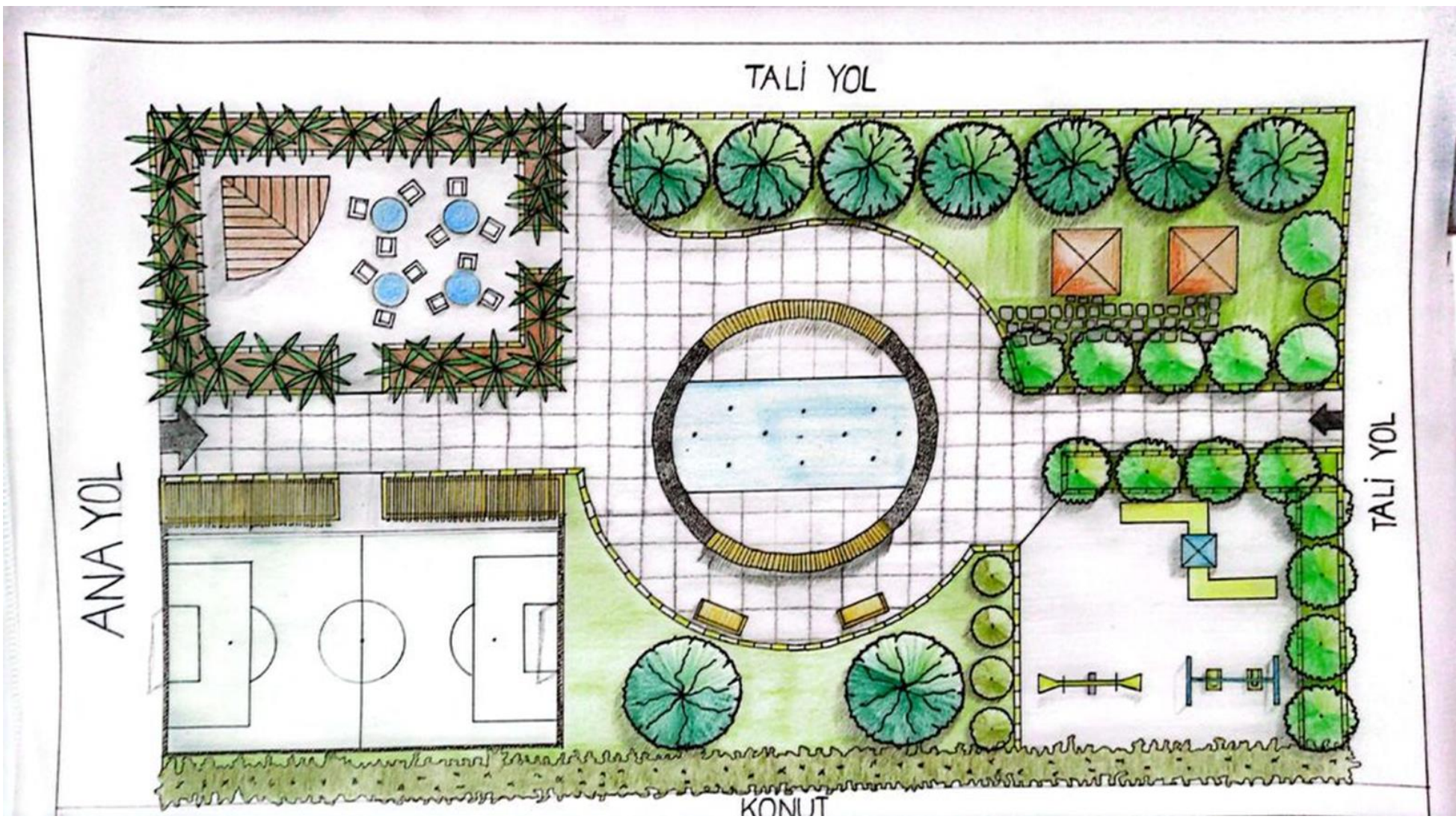
الخامات المطلوبة بالمجسم

❖ ممكن استخدام اي خامات متوفرة لصنع المجسم المطلوب مثل

1. الخشب
2. البسكوت
3. الحجارة
4. العشب
5. الزجاج
6. مكملات التصميم الجاهزة من المقاعد والاشجار واعمدة الانارة الخ
7. لعمل تاثير المياه ممكن استخدام السيليكون

□ صور توضيحية لفكرة المشروع ممكن الاستفادة
منها :





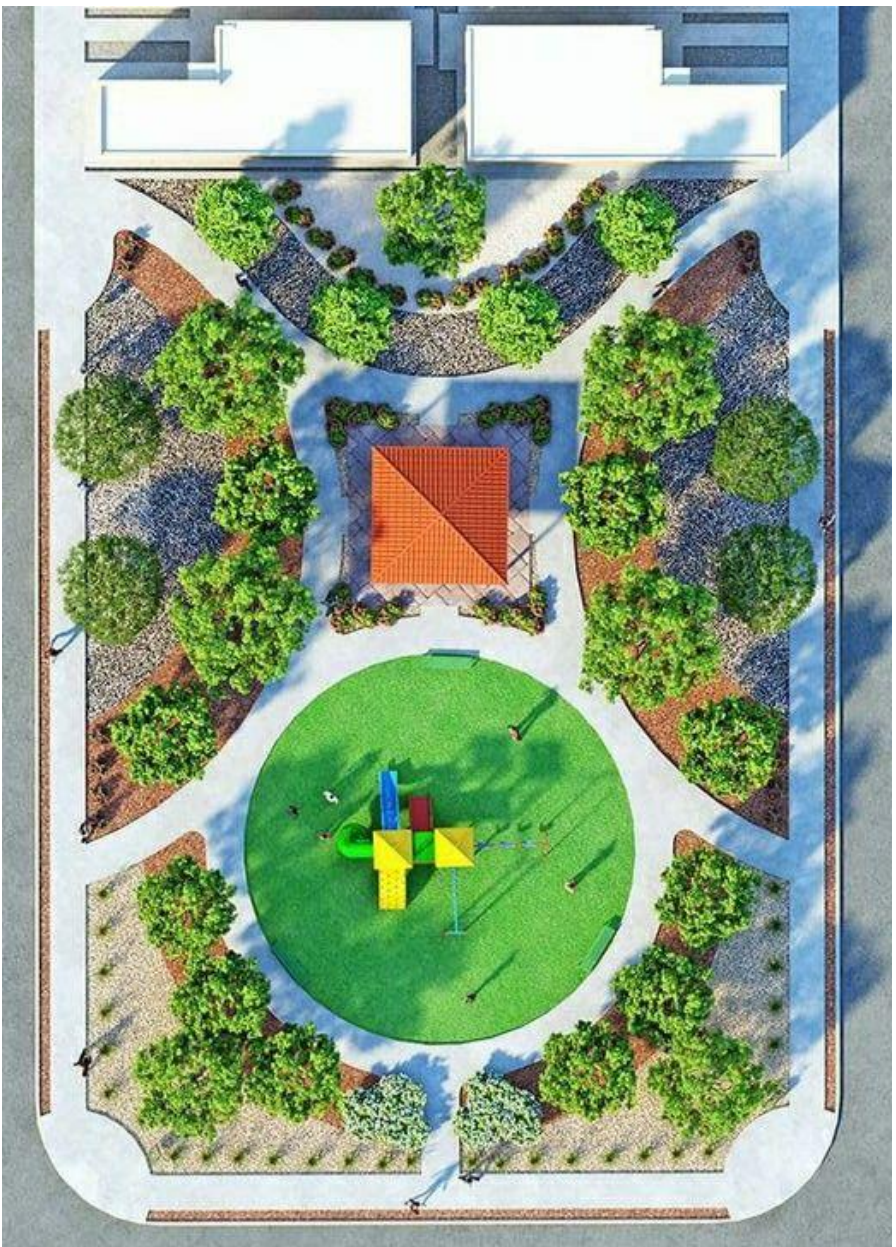
ANA YOL

TALI YOL

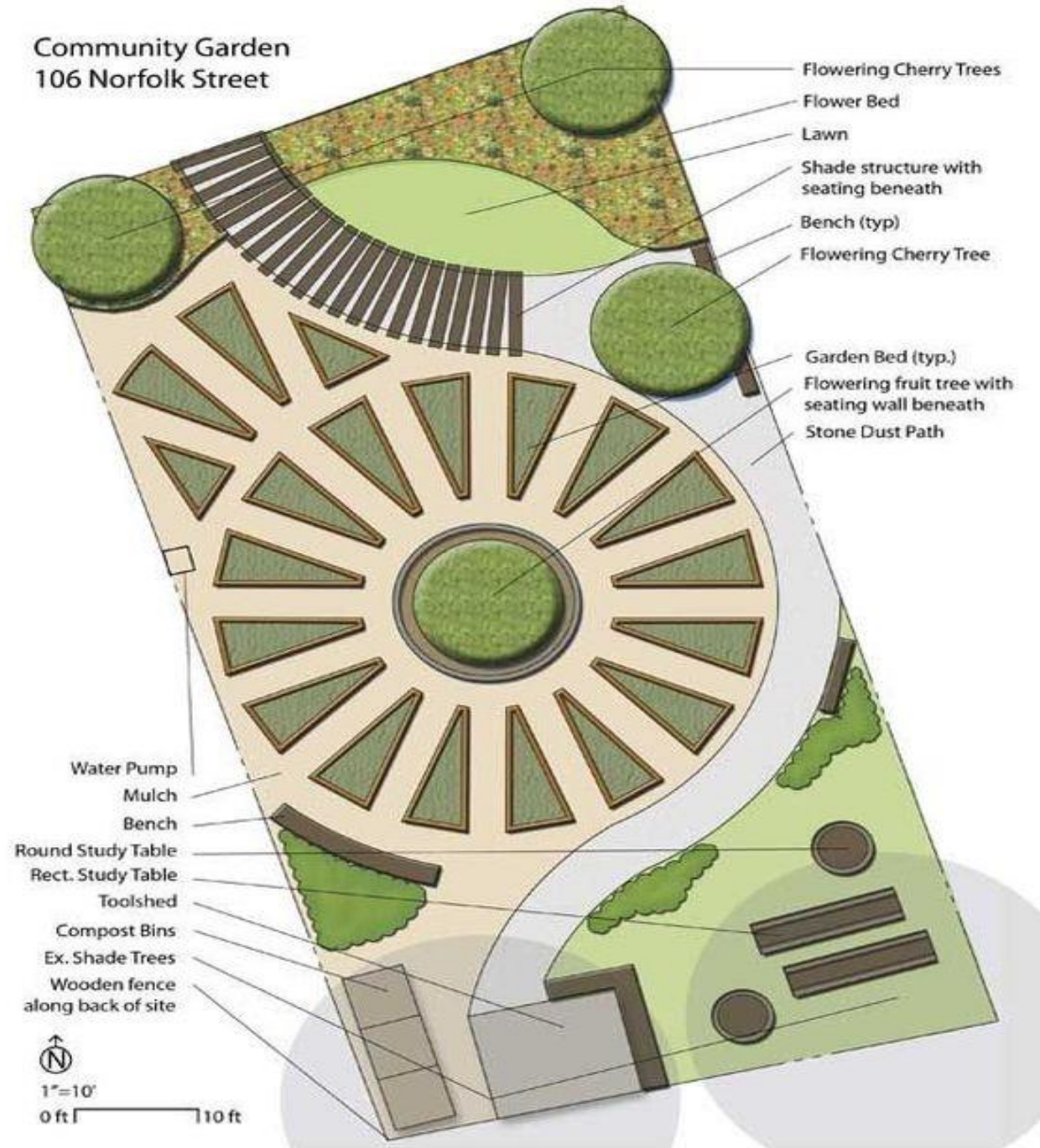
TALI YOL

KONUT



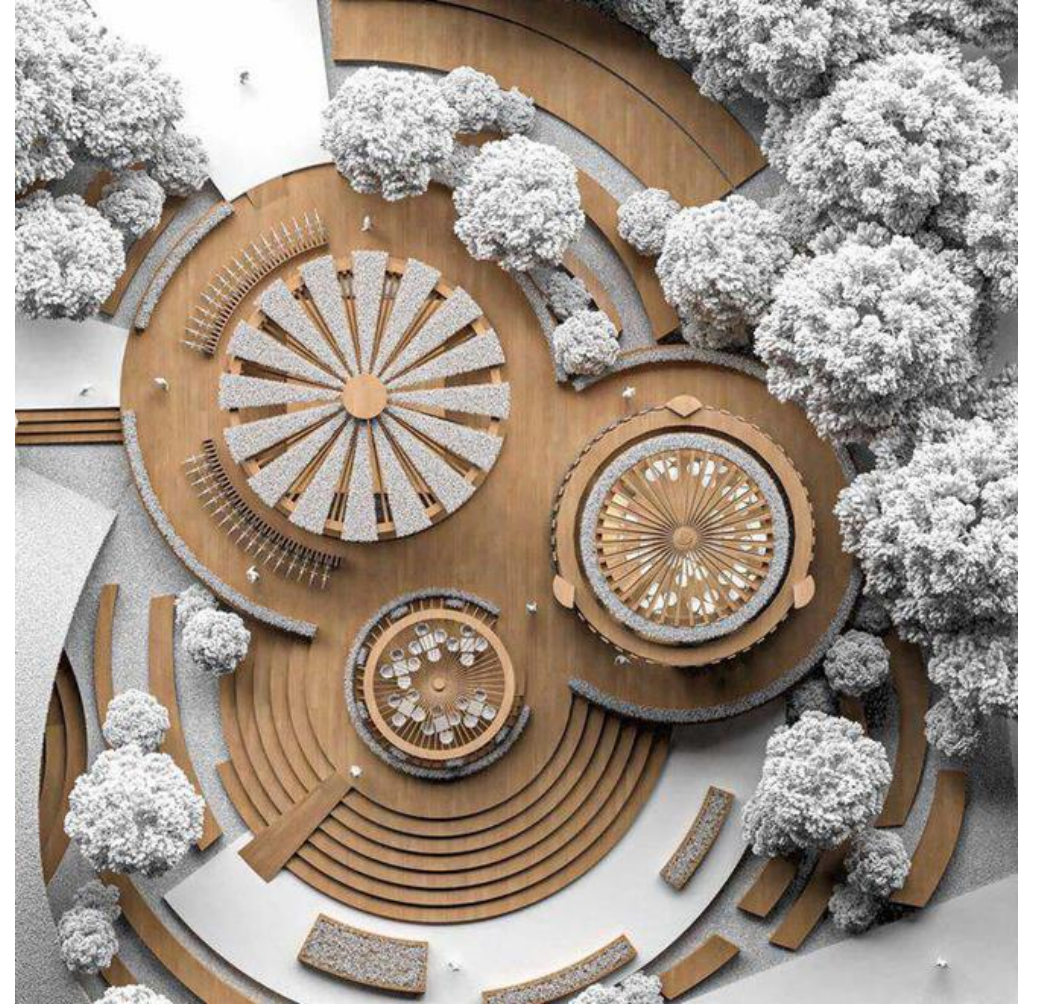


Community Garden
106 Norfolk Street



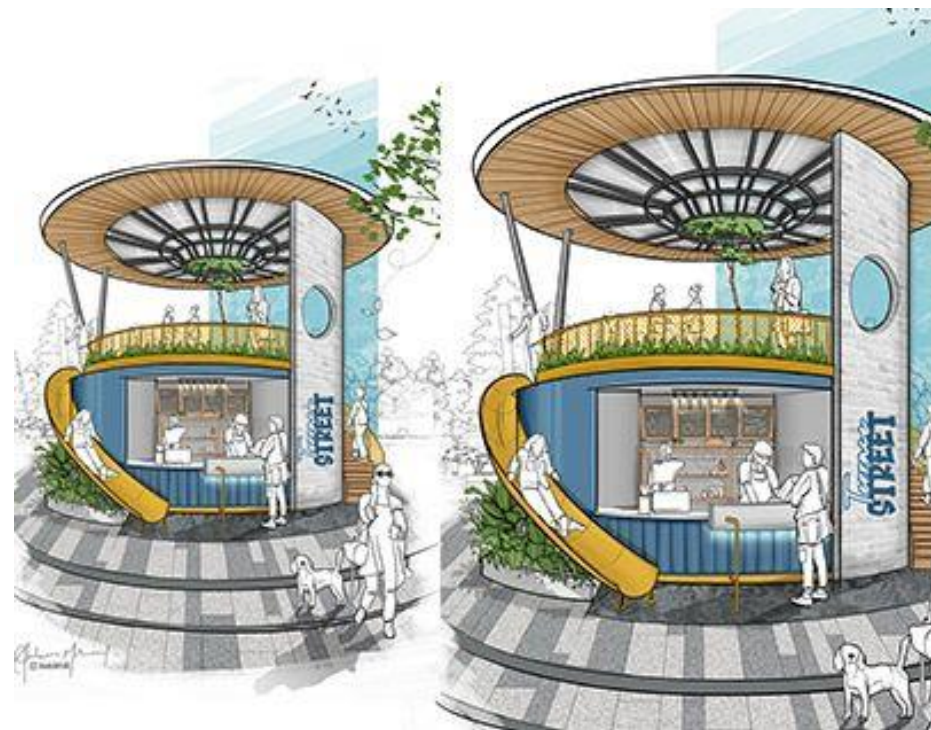








تصاميم مختلفة لمنطقة الكافيه





PLAN



SECTION/ELEVATION - CLOSE TENT