

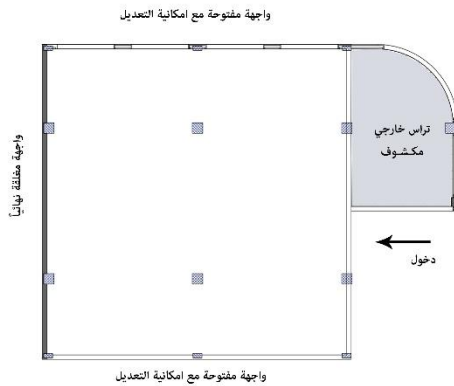
مساق مشروع تخرج

وصف المشروع

هو فلسفة الطالب/ة في أسلوب التصميم الخاص به، حيث يخرج بمجموعه من الأفكار التي ممكن أن تشكل هويته كمصمم يضعها في تصميم داخلي حديث ومعاصر يمكن ان يتم تطبيقه على أرض الواقع.

بنود رئيسية:

- المدة الزمنية للمشروع للتخرج: مدة التسليم في المشروع ستكون أربعة أسابيع فقط
- عنوان المشروع ونوعه: يترك للطالب/ة حرية اختيار عنوان ونوع المشروع سواء كان سكني أو تجاري ويلتزم بذلك منذ بداية الدراسي وفق الوصف والخطة.
- مساحة المشروع الفعلية: 411 متر مربع.
مرفق ملف اتوكاد على الموديل بصيغة 2007
- مسموح للطالب/ة تخيل كل مساحة داخل المخطط وفق رؤيته بحيث لديه إمكانية فتح شبابيك إضافية ولكن وفق الاتي:
الشباك الصغير 1.20 م، والشباك الكبير 2.00 م هذا لسكني أما التجاري غير مقيد، وذلك كل طالب/ة حسب تصميمه.
- المناقشة النهائية: يخص لكل طالب وقت معين للعرض ووقت يناقشه المشروع بمشروعه.
- مراحل التسليم لمشروع تخرج: يتحمل الطالب/ة مسؤولية تخلفه عن أي مرحلة حيث توضع على كل مرحلة جزء من العلامة الكلية للمشروع.
- الارتفاع العام في المشروع هو: 6 م ستة أمتار كحد أقصى، حسب نوع المشروع سكني او تجاري.
- قياسات العرض والطول: محده على المخطط المرفق في ملف الاتوكاد.



مخطط مشروع تخرج plan - الفصل الصيفي ٢٠٢٤

<< يتبع

مرحلة المناقشة والتسليم النهائي:

40 أربعون علامة

المرحلة الثالثة / تسليم ملفات المناقشة والطباعة النهائية، وتشمل: ----- 40 علامة

المدة/ أسبوع ويومان فقط

1. تجهيز ملف البوربوينت الخاص بالمناقشة النهائية للطالب/ة.
2. طباعة ملفات الأعمال (الاتوكاد + الماكس والاظهار) على هيئة دفتر عرض بحجم A3.
3. طريقة الإخراج النهائي للأعمال وشرح العرض يجب أن تكون متميزة.
4. طباعة بوستر العرض بحجم A0 يعطي الطالب/ة أفضلية عند التقييم.

من تاريخ 20/8/2024 حتى 29/8/2024

الموعد النهائي للتسليم والمناقشة هو بتاريخ 29/8/2024

يراعى عند التنفيذ والطباعة ما يلي:

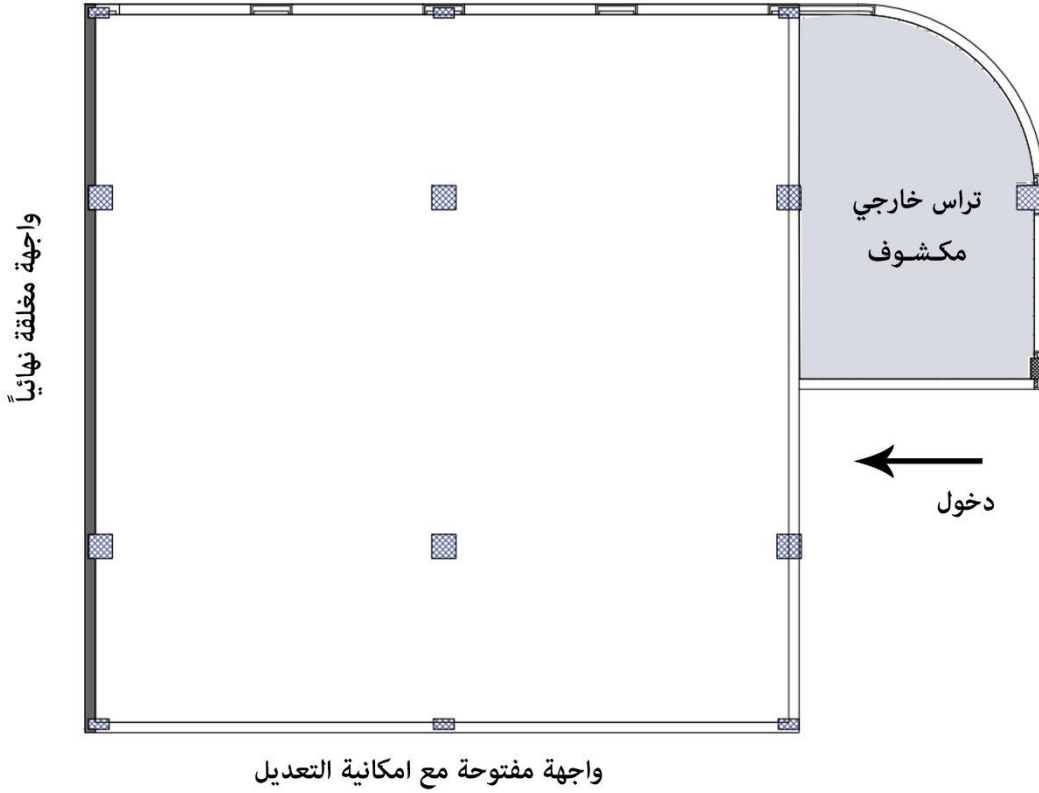
- المخططات التنفيذية (أتوكاد):

1. المساقط الأفقية PLAN تكون بمقياس رسم 1:100 على ورق كانسون او طباعه بحجم A3، وتشمل:
 - مخطط الأرضية مع الفرش كاملاً.
 - مخطط السقف مع الإضاءة.
 2. المساقط الأمامية Elevation: تكون بمقياس رسم 1:50 على ورق كانسون او طباعه بحجم A2، وتشمل:
 - الواجهات الأربعة في المشروع بما فيها الواجهة الرئيسية له.
 - لقطاع الطولي أو العرضي في المشروع Section: ويشمل، اللقطة الداخلية في المشروع مع تفاصيلها.
- الواقع الافتراضي (ماكس):
- تجهيز 15 خمسة عشرة صورة ريندر كلفطات مختلفة من المشروع علماً الصور المكرر لا تحتسب.

ملاحظة هامة جداً // لا يجوز بأي حال من الأحوال حذف أو إضافة أعمدة من المشروع أو واجهة مغلقة فالمخطط معتمداً انشائياً وجاهز فقط لمصمم الديكور.

<< يتبع

واجهة مفتوحة مع امكانية التعديل



مخطط مشروع تخرج plan - الفصل الصيفي ٢٠٢٤

مرفق ملف اتوكاد بصيغة DWG 2007 على الموديل يمكنكم الاطلاع.

..... بالتوقيع للجمي مع

مدرس المساق

أ. أحمد ناصيف