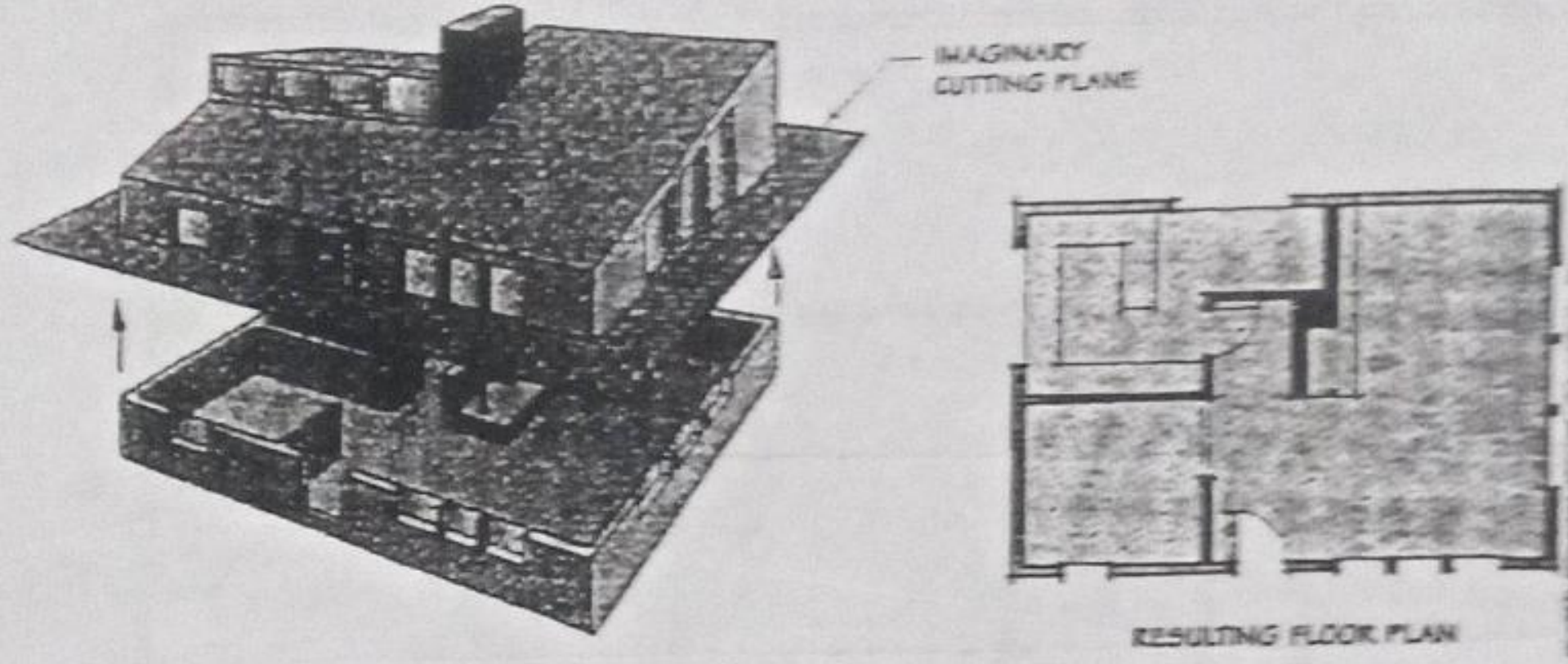


١-١-١ رسم المساقط الأفقية

المسقط الأفقي عبارة عن تخيل لمستوى قطع أفقي ناظراً للأسفل ماراً بكتلة المبنى وعلى ارتفاع أكثر من ٢٠ سم من منسوب أرضية الدور المطلوب رسم مسقطه الأفقي والشكل رقم (٤٢) يوضح المسقط الأفقي الناتج عن مستوى القطع الأفقي المار بكتلة المبنى.



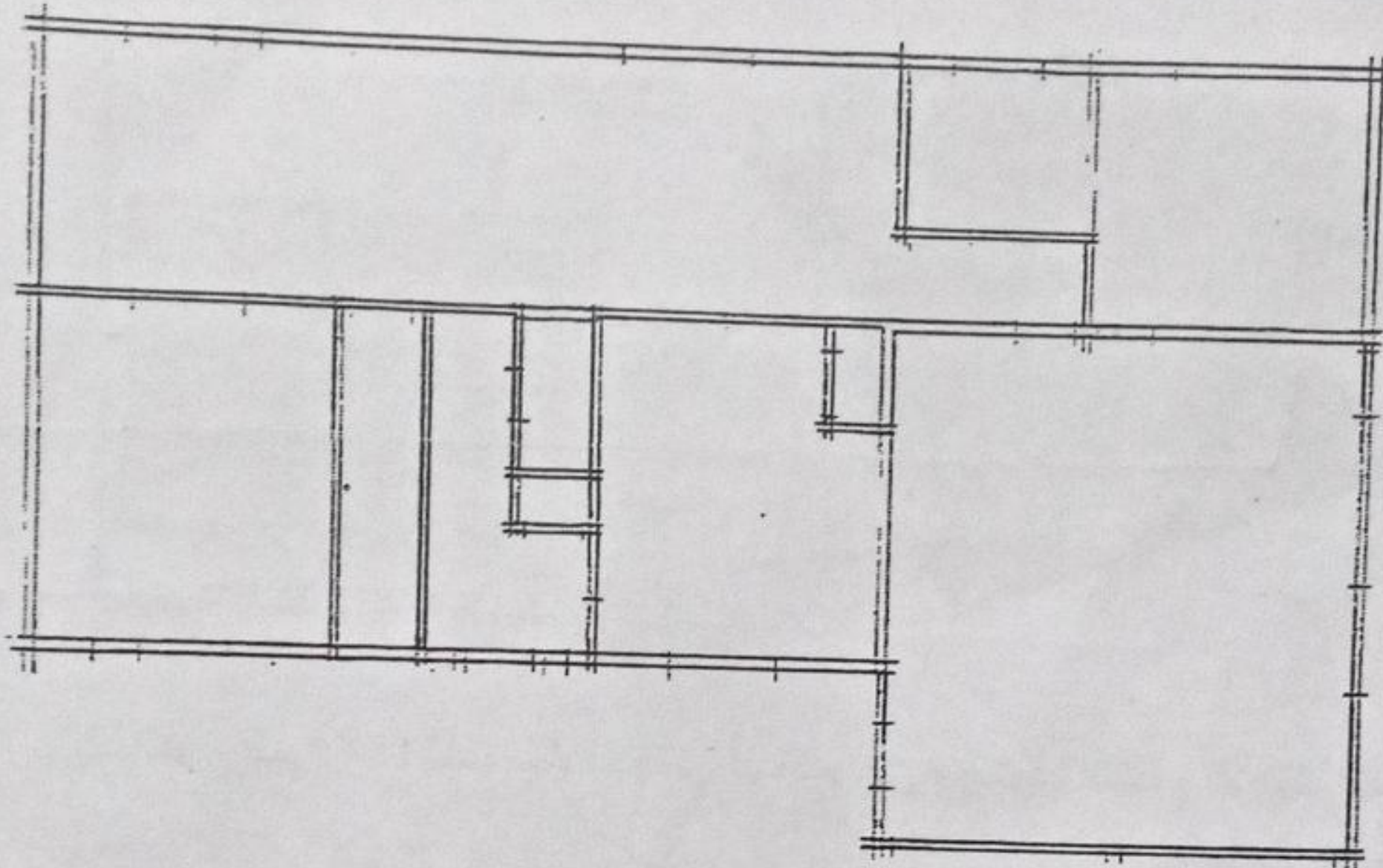
شكل رقم (٤٢) المسقط الأفقي الناتج عن مستوى القطع الأفقي المار بالمبنى

١-١-٢ خطوات لرسم المسقط الأفقي

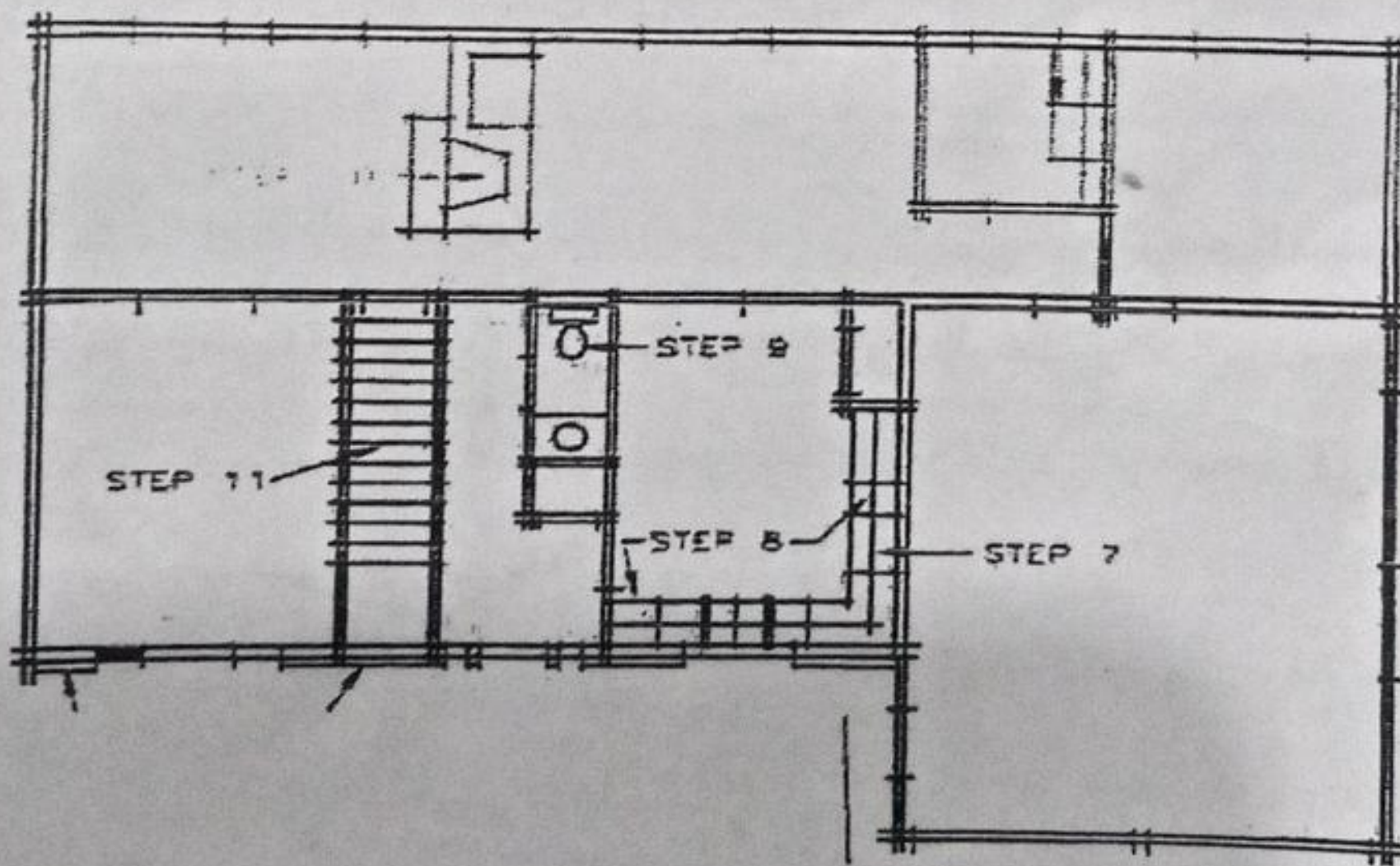
لرسم المسقط الأفقي لمبنى يجب اتباع الخطوات التالية:

- ١ - تحديد مقاسات ورق الرسم وكذلك مقياس الرسم الملائم لرسم المسقط الأفقي
- ٢ - تحديد مكان رسم المسقط الأفقي في موقع متوسط على ورق الرسم كما يلي
 - نفرض أن أبعاد لوحة الرسم ٥٠ سم طولاً ، و ٤٠ سم عرضاً وأن أبعاد المسقط الأفقي ٢٥ سم طولاً ، و ٢٠ سم عرضاً.
 - المسافة على يمين ويسار المسقط الأفقي = $\frac{2}{(35 - 50)} = 7.5$ سم
 - والمسافة أعلى وأسفل المسقط الأفقي = $\frac{2}{(20 - 40)} = 10$ سم
 - تحديد مكان رسم المسقط الأفقي باستخدام قلم رصاص (4H - 6H)
- ٣ - رسم جميع الحوائط الداخلية والخارجية وتحديد أماكن فتحات الأبواب والشبابيك
- ٤ - رسم السلالم وفرش المطابخ والحمامات وقطع الأثاث الثابتة باستخدام قلم رصاص (4H)

٥ - بعد التأكد من توقيع جميع الإسقاطات على المسقط الأفقي يتم تثقيب جميع الحوائط التي حدث بها قطع باستخدام القلم الرصاص الميكانيكي بمقاس ٠.٧ أو ٠.٩ مم وباستخدام درجة F أو HB وترسم ورموز الأبواب والشبائيك بالقلم ٠.٥ مم ويتم الرسم والتثقيب للخطوط من أعلى إلى أسفل ومن اليسار إلى اليمين أما بالنسبة للأشخاص الذين يستخدمون يدهم اليسرى فيتم الرسم من اليمين إلى اليسار ويوضح الأشكال من (٤٣) إلى (٤٥) مراحل رسم المسقط الأفقي



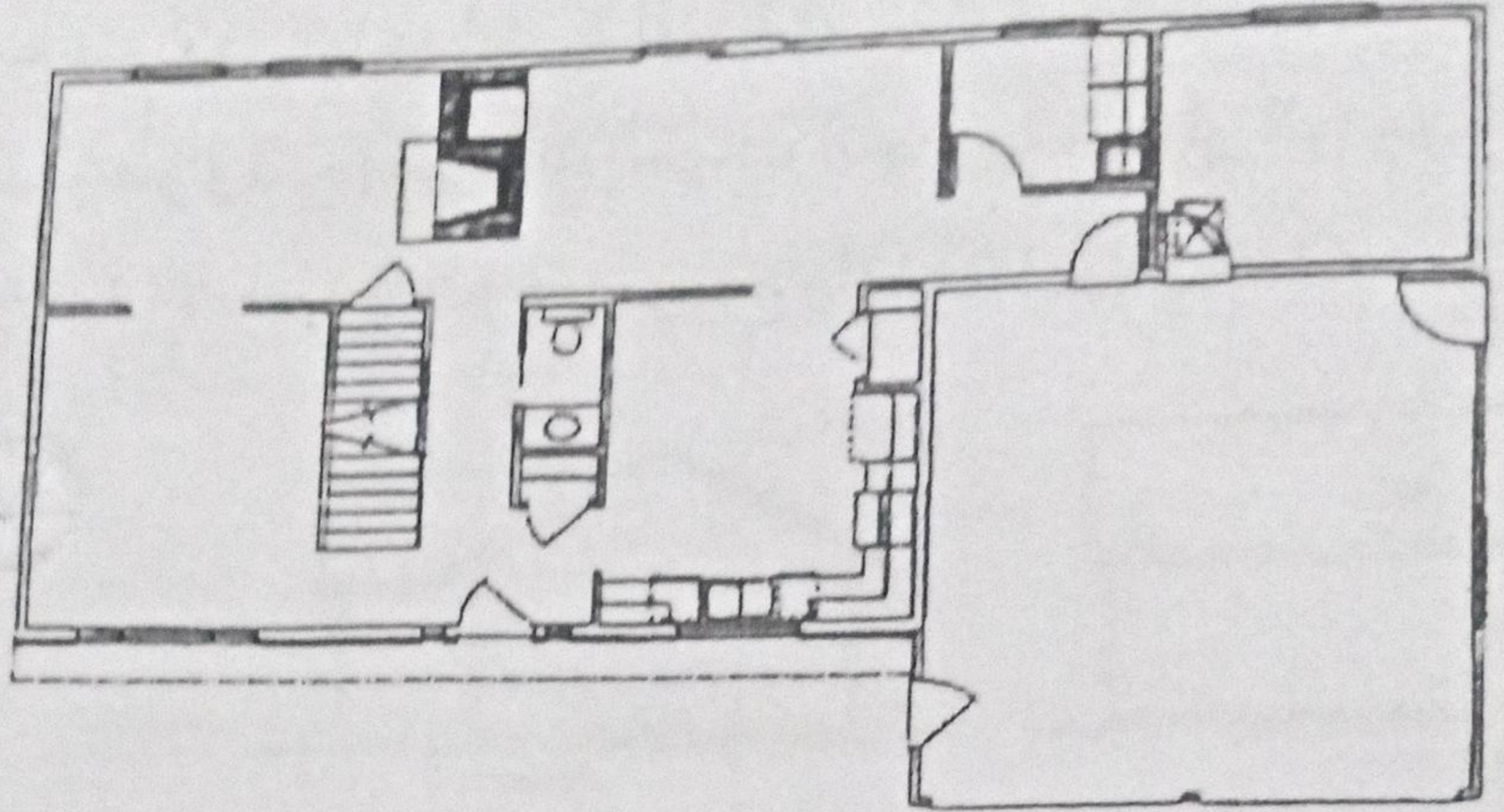
شكل (٤٣) رسم الحوائط الخارجية والداخلية وتحديد مواقع الأبواب والشبائيك



شكل رقم (٤٤) رسم السلام وفرش المطابخ والحمامات

الثلث
مبادئ الإسقاط ، — — — والرسم المعماري

رسم معماري



شكل رقم (٤٥) تتقبل الحوائط ورسم رموز الأبواب والشبابيك