

تحليل جانب التكاليف :- هناك نوعين من التكاليف هما : التكاليف الثابتة (FC) ، والتكاليف المتغيرة (VC) .

اولا : التكاليف الثابتة (FC) :-

هي مجموع التكاليف التي لا تتغير مع تغير حجم الانتاج او انها تتغير تغيراً محدوداً بحيث يمكن اعتبارها ثابتة في الامد الطويل .

وإذا حدث تغيرا كبيرا في حجم الانتاج (بشكل قفزة) انخفاضاً او زيادة ، فإن التكاليف الثابتة في هذه الحالة تنخفض او تزداد تبعا لتغير حجم الانتاج (وهذا يحدث في المدى الزمني الطويل) وبعدها تعود للاستقرار والثبات ما دام حجم الانتاج لم يتغير بقفزة اخرى ، ومن امثلتها (رواتب الاداريين ، اقساط التأمين ، عقود الامتياز وغيرها) .

ثانيا : التكاليف المتغيرة (VC) :-

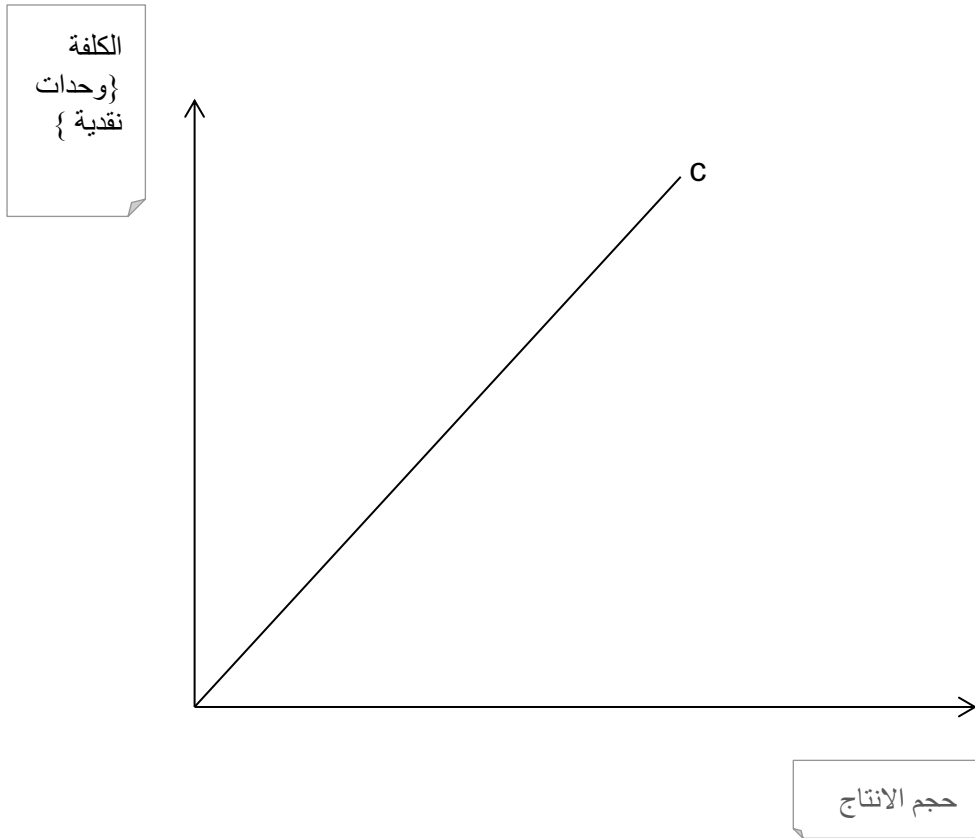
وهي مجموعة التكاليف التي تتغير مع تغير حجم الانتاج في المدى الزمني القصير، حيث ترتبط بعلاقة طردية مع تغير حجم الانتاج .

والتكاليف المتغيرة على نوعين ، هما :

1 - التكاليف (المتناسبة) مع حجم الانتاج :-

وهي التكاليف التي تنمو وتتغير بالنسبة المئوية نفسها التي ينمو ويتغير فيها حجم الانتاج .

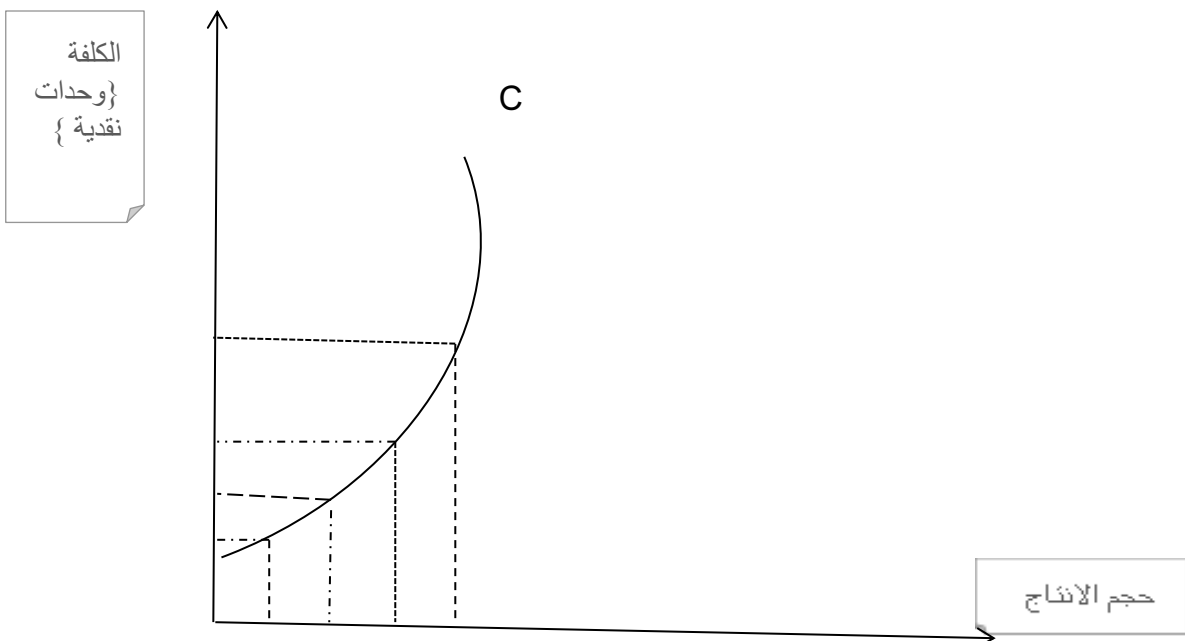
وتأخذ شكل قوس (خط مستقيم) يؤلف زاوية مقدارها (45°) بالنسبة الى محوري الانتاج والكلفة . كما موضح في الرسم البياني الاتي :



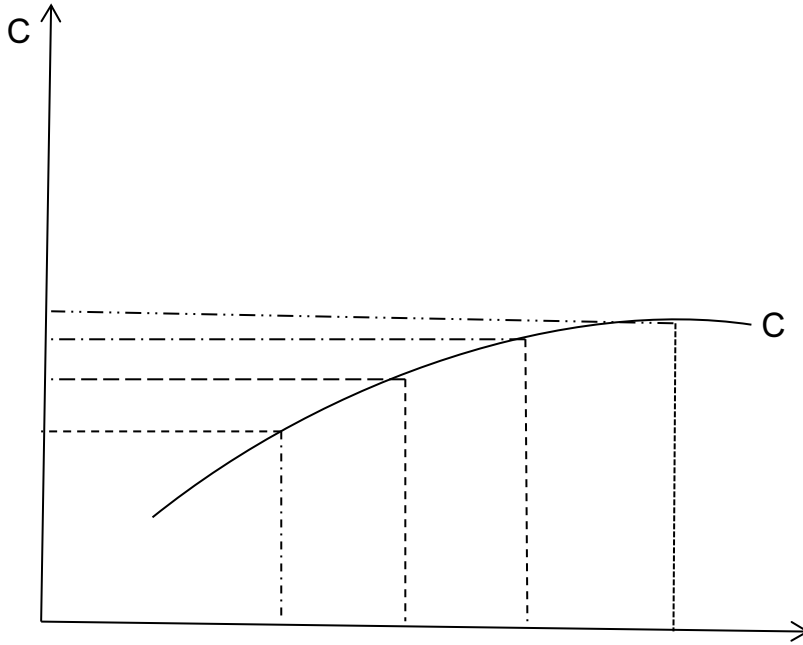
2 - التكاليف (غير المتناسبة) مع حجم الانتاج :- وهي على نوعين ، هما :

أ - وهي مجموعة التكاليف التي تنمو وتتغير بسرعة اكبر من سرعة نمو وتغير حجم الانتاج ،

أي بنسبة مئوية اكبر من نسبة نمو حجم الانتاج ، كما في الرسم البياني الاتي :



ب - مجموعة التكاليف التي تنمو وتتغير بسرعة اقل من سرعة نمو وتغير حجم الانتاج ، أي بنسبة مئوية اقل من نسبة نمو حجم الانتاج ، كما في الرسم البياني الاتي :



ثالثا - مجموع التكاليف الثابتة (FC) + التكاليف المتغير (VC) ، فأنها تأخذ صيغة معينة يمكن التعبير عنها بمعادلة رياضية وذلك كالآتي :-

1 - تكاليف كلية مرتبطة بالتكاليف المتغيرة المتناسبة مع حجم الانتاج .

$$TC_1 = FC + ay \dots\dots\dots 1$$

حيث ان :

TC1 : تكاليف كلية مرتبطة بالتكاليف المتغيرة المتناسبة مع حجم الانتاج .

a : معامل (نسبة) نمو التكاليف المتغيرة المتناسبة .

y : حجم الانتاج .

FC : تكاليف ثابتة .

2 - تكاليف كلية مرتبطة بالتكاليف المتغيرة غير المتناسبة التي تنمو بمعدل اعلى من معدل نمو الانتاج .

$$TC_2 = FC + by^2 + ay \dots\dots\dots 2$$

حيث ان :

TC₂ : تكاليف كلية مرتبطة بالتكاليف المتغيرة التي تنمو بمعدل اعلى من معدل نمو الانتاج .

+b : معامل (نسبة) نمو التكاليف المتغيرة غير المتناسبة التي تنمو بمعدل اعلى من معدل نمو الانتاج .