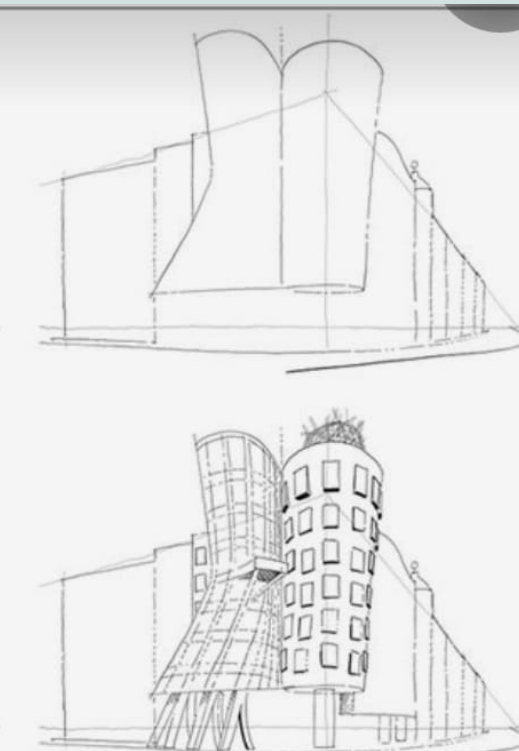
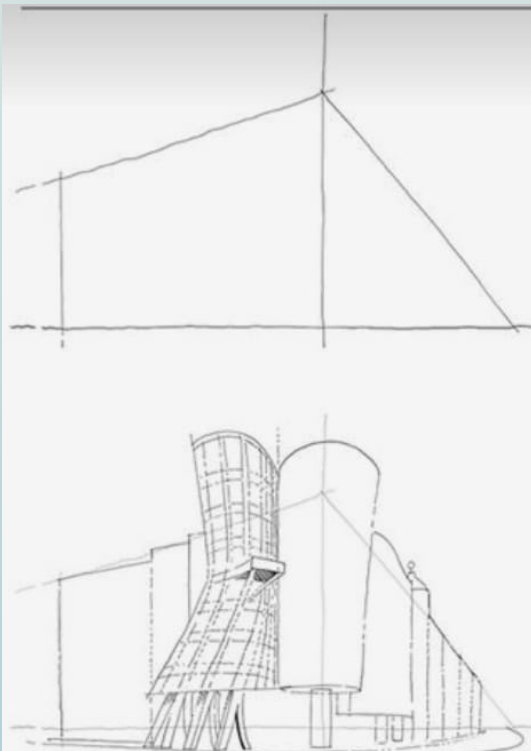
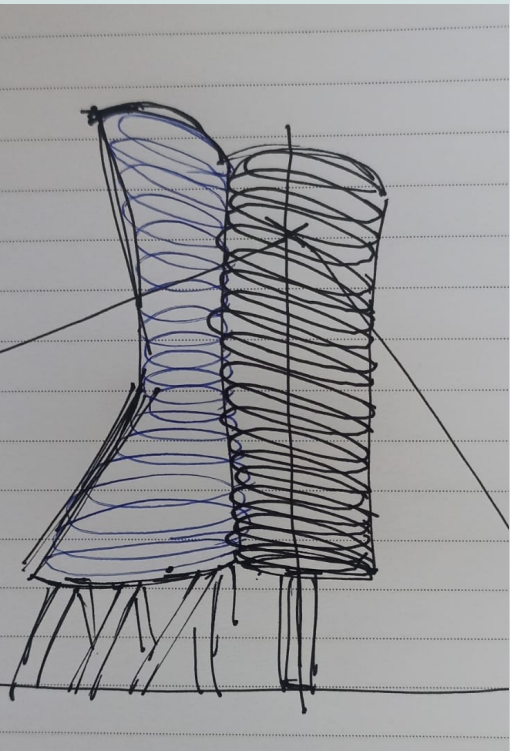
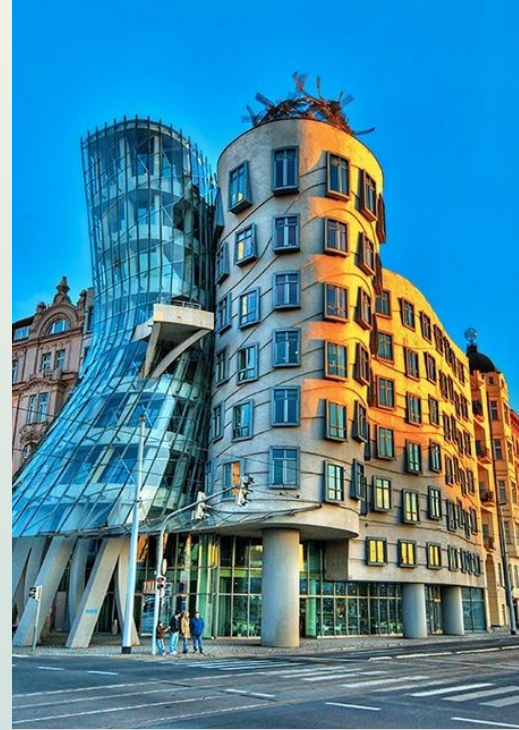




# جامعة فلسطين التقنية خضوري Palestine Technical University Kadoorie

## Designing a serial pain - visual traning ( الفكرة التصميمية ) Concept

اعداد الطالبة : شيما مرشد  
اشراف الدكتور : أماني ابراهيم



كانت الفكرة في تصميمي اقتباس الكتلتين المميزتين في البناء الشهير ( البيت الراقص ) من تصميم المعماري الكندي الامريكاني فرانك جيري حيث تميزت الكتلتان بانحناءات تعبر عن تجريد لامرأة ورجل يرقطان ( فريد وجينجر )

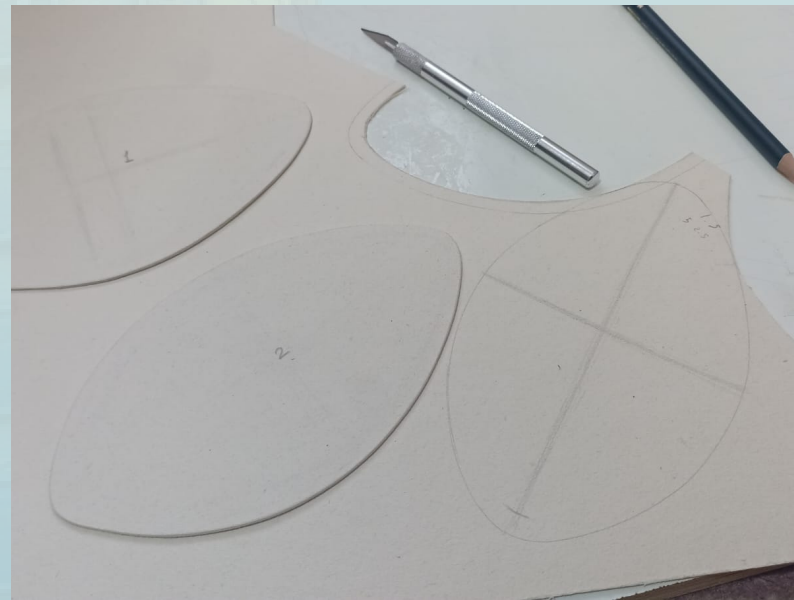
وتميزت الكتلتين بالانسيابية والخطوط المنحنية الناعمة وبالبسيطة في احدهي الكتلتين في المبنى تم استخدام خامة الزجاج ولابرازها في التصميم استخدمت ورق الشفافية المقوى تأتي لطريقة دمج الكتلتين وتداخلهما لتتحدان كتلة واحدة وظفت فكرة التداخل في الكتلتين مُستلهمة فكرة الوحدة من تمثال علي ونيو الشهير الكائن في جورجيا

حيثُ يدور كل من علي ونيو في محور خاص وعند نقطة من الدوران يلتقيان ليتداخلا بشكل متفاوت فيتحدان





**قمت برسم مستويات يضاوية باليد الحرة وحققت التكرار  
والاختلاف بالاحجام لكي احصل على شكل الكتلة الانسيابي  
الخامة المستخدمة (البسكوت)**



# واخيرا قمت بتفريغ المستويات بشكل ميعن بحيث تصنع الكتلتان عند تداخلهما

